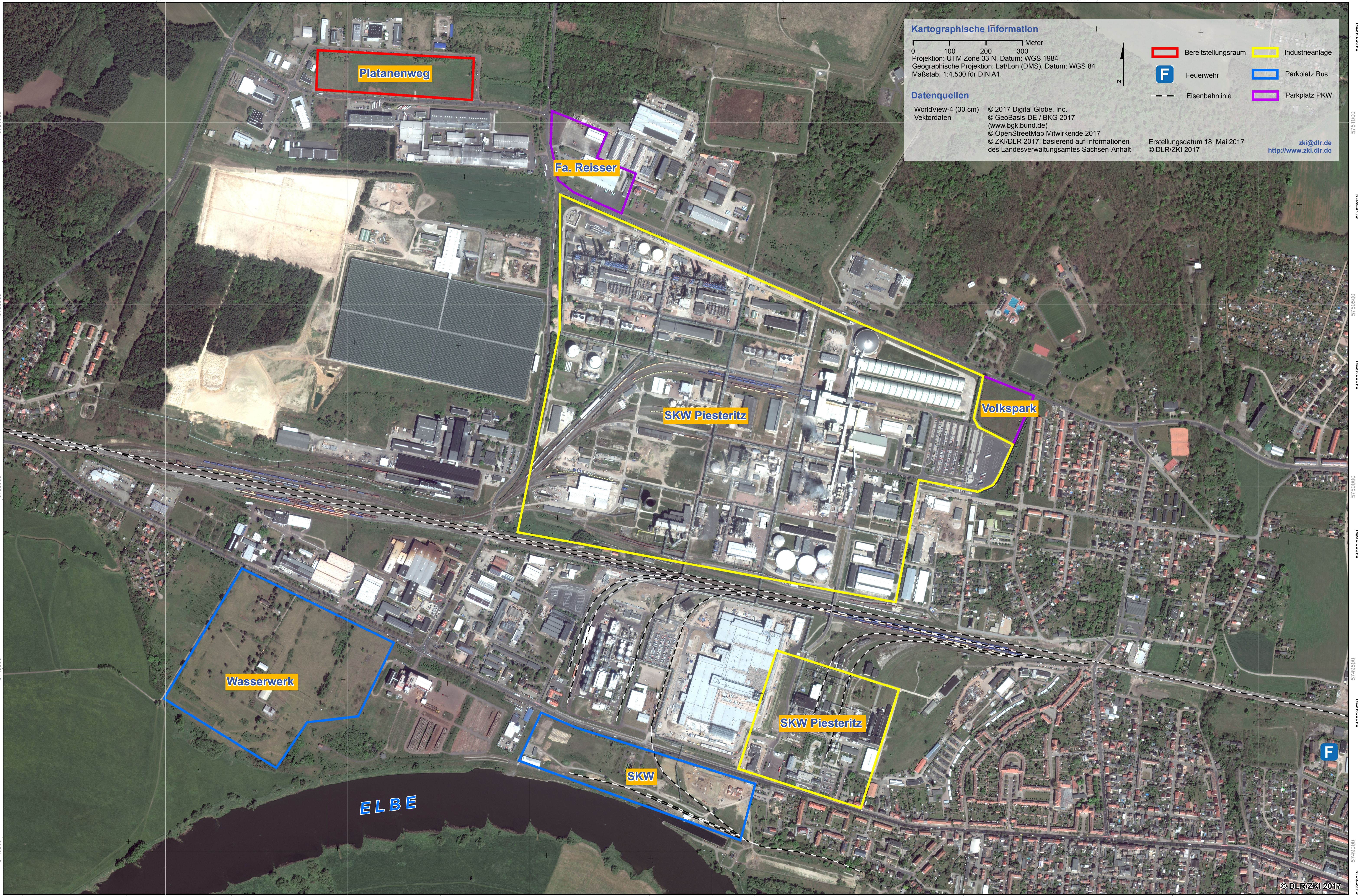




12°33'15"E 12°33'30"E 12°33'45"E 12°34'0"E 12°34'15"E 12°34'30"E 12°34'45"E 12°35'0"E 12°35'15"E 12°35'30"E 12°35'45"E 12°36'0"E 12°36'15"E



### Kartographische Information

0 100 200 300 Meter  
Projektion: UTM Zone 33 N, Datum: WGS 1984  
Geographische Projektion: Lat/Lon (DMS), Datum: WGS 84  
Maßstab: 1:4.500 für DIN A1.

### Datenquellen

WorldView-4 (30 cm) © 2017 Digital Globe, Inc.  
Vektordaten © GeoBasis-DE / BKG 2017  
(www.bkg.bund.de)  
© OpenStreetMap Mitwirkende 2017  
© ZKI/DLR 2017, basierend auf Informationen  
des Landesverwaltungsamtes Sachsen-Anhalt

- Bereitstellungsraum
- Industrieanlage
- Parkplatz Bus
- Parkplatz PKW
- F Feuerwehr
- Eisenbahnlinie

Erstellungsdatum 18. Mai 2017  
© DLR/ZKI 2017  
[zki@dlr.de](mailto:zki@dlr.de)  
<http://www.zki.dlr.de>

51°53'0"N

51°53'0"N

51°52'45"N

51°52'30"N

51°52'15"N

51°52'0"N

51°51'45"N

51°51'30"N

51°51'15"N

51°51'0"N

51°53'15"N

51°53'0"N

51°52'45"N

51°52'30"N

51°52'15"N

51°52'0"N

51°51'45"N

51°51'30"N

51°51'15"N

51°51'0"N