

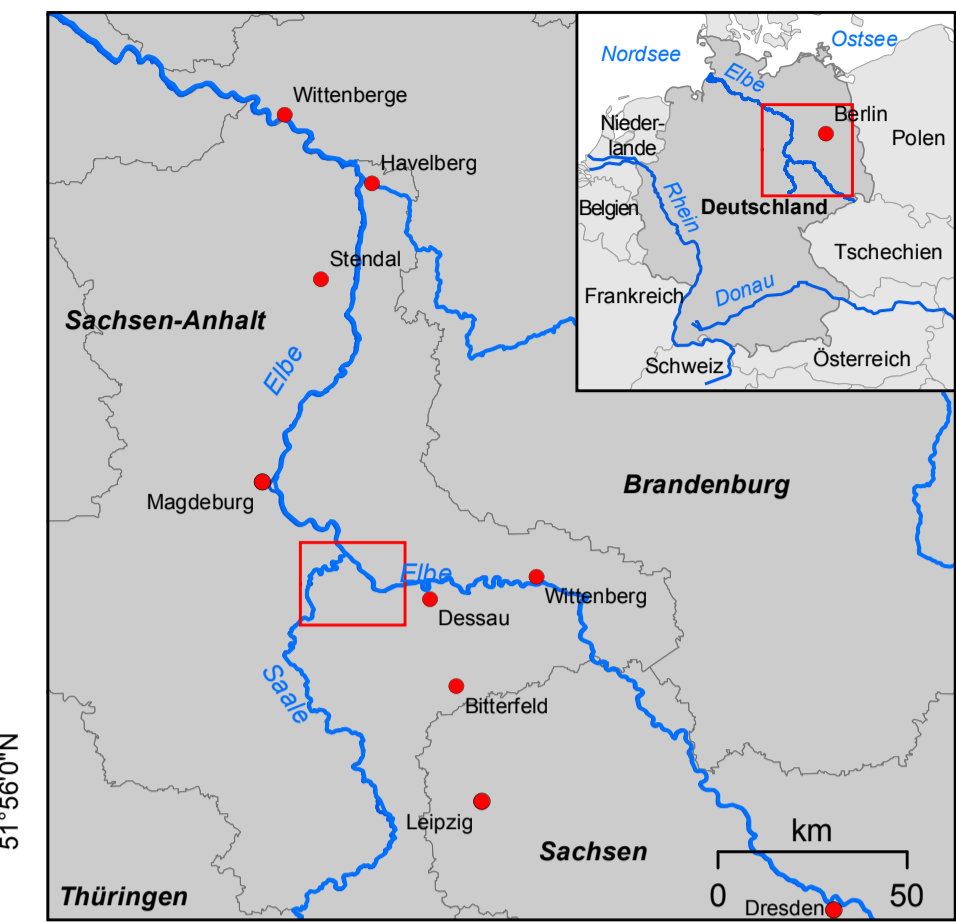
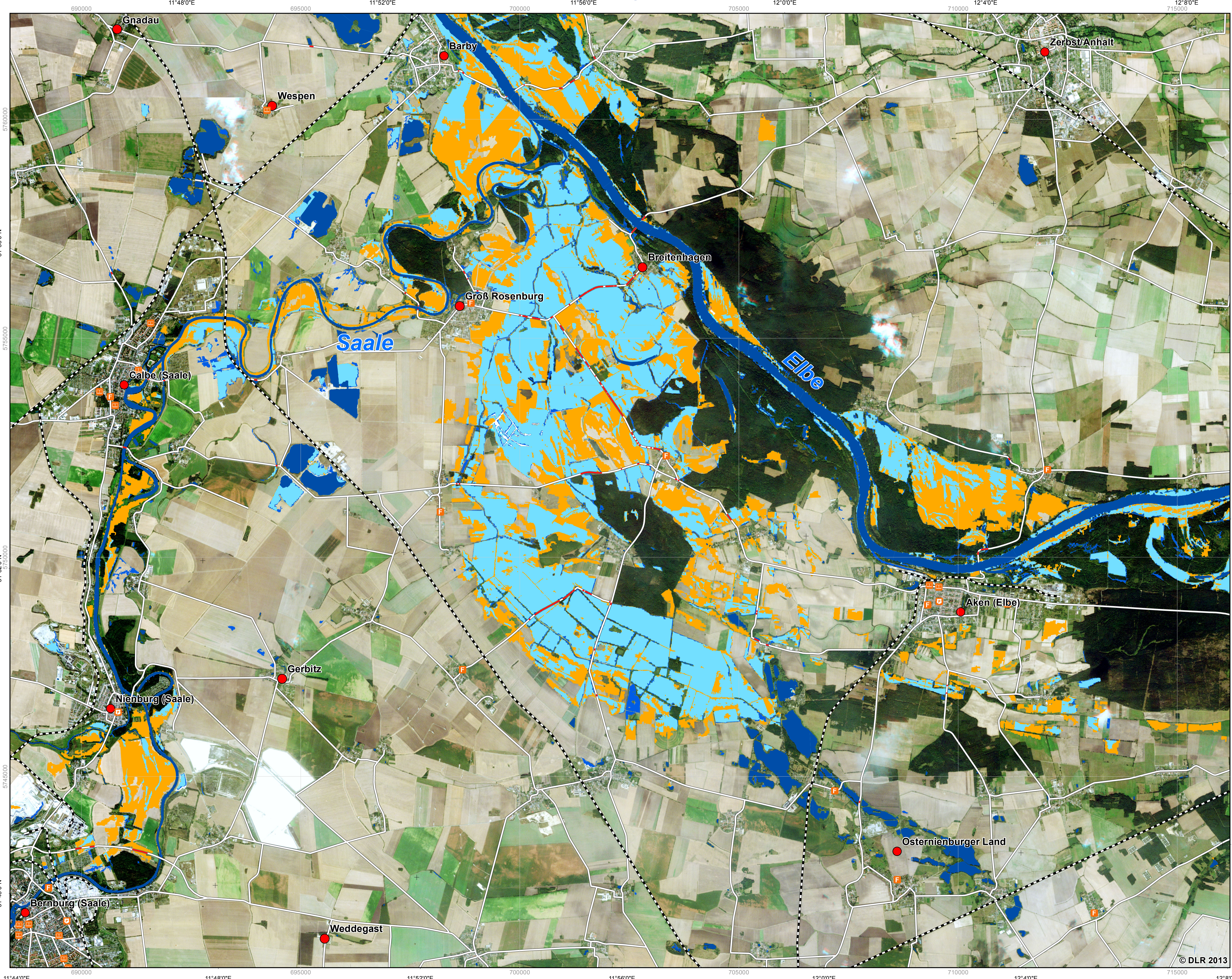


DEUTSCHLAND - Elbe / Saale - Breitenhagen

Hochwassersituation am 12. / 18. Juni 2013 - Veränderungsanalyse - Übersicht

1:40.000

ZKI-DE Aktivierungsnr. 005
Produktnr. 49
Versionsnr. 02



Legende

- Siedlung
- Wald
- Ackerfläche
- Feuerwehr
- Polizei
- Schule
- Bevölkerung
- Siedlung
- Straße
- Überflutete Straße am 18. Juni 2013
- Schienennetz
- Normalwasserstand DLM250
- Unveränderte Wasserfläche (12. und 18. Juni 2013)
- Zunahme der Wasserfläche
- Zurückweichende Wasserfläche

Veränderungsanalyse (beobachtete Veränderungen der Wasserausdehnung zwischen dem 12. und 18. Juni 2013)

Interpretation
Die Hochwassersituation entlang der Elbe bleibt weiterhin angespannt. Der Pegelstand betrug in Barby zu den Aufnahmezeitpunkten der TerraSAR-X Szenen 6,75 m (12. Juni) und 5,64 m (18. Juni). Die Karte zeigt die Veränderung der Wasserfläche der Elbe und Saale im Bereich Breitenhagen zwischen dem 12. und 18. Juni 2013. Die beiden dargestellten Wassermasken wurden aus einer TerraSAR-X Szene vom 12. Juni 2013 (Aufnahmezeitpunkt: 7:25 Uhr MEZ) und 18. Juni 2013 (Aufnahmezeitpunkt: 07:16 Uhr MEZ) abgeleitet. Die TerraSAR-X Szene vom 12. Juni hat eine räumliche Auflösung von 8,25 m, die Szene vom 18. Juni hat eine räumliche Auflösung von 3,25 m. RapidEye Daten (Aufnahmezeitpunkt 2009) mit einer räumlichen Auflösung von 5 m dienen als Hintergrundbild. Bitte beachten Sie, dass die Flusssituation in städtischen Gebieten, unter Vegetationsbedeckung sowie in Bereichen mit starkem Gefälle aufgrund der Radargeometrie möglicherweise nicht vollständig erfasst wird.

Kartographische Information
0 1,5 3 Kilometer
Projektion: UTM Zone 32N, Datum: WGS 1984
Geographische Projektion: Lat/Lon (DMS), Datum: WGS 84
Maßstab: 1:40.000 für DIN A1.

Datenquellen
TerraSAR-X (3,25 m / 8,25 m) © 2013 German Aerospace Center (DLR), 2013 Astrium Services / Infoterra GmbH
RapidEye (5 m) © RapidEye. www.rapideye.com
Wassermasken © DLR 2013
Vektordaten © Bundesamt für Kartographie und Geodäsie (www.bkg.bund.de) © OpenStreetMap-Mitwirkende © DLR 2013

Rahmenbedingung
Die im Rahmen dieser Kartierung erstellten Produkte sind nach unserer besten Fähigkeit und neuestem Kenntnisstand realisiert worden. Alle geografischen Informationen unterliegen Einschränkungen hinsichtlich des Maßstabes, der Auflösung, des Aufnahmezeitpunktes und der Interpretation der Ausgangsdaten. Durch den Produzenten wird keinerlei Haftung für die Inhalte oder deren Nutzung übernommen. Die Krisenprodukte werden regelmäßig aktualisiert. Bitte besuchen Sie unsere Webseite (<http://www.zki.dlr.de>), um die aktuellste Version dieses Produktes zu erhalten.
Erstellungsdatum 19. Juni 2013
© DLR 2013