

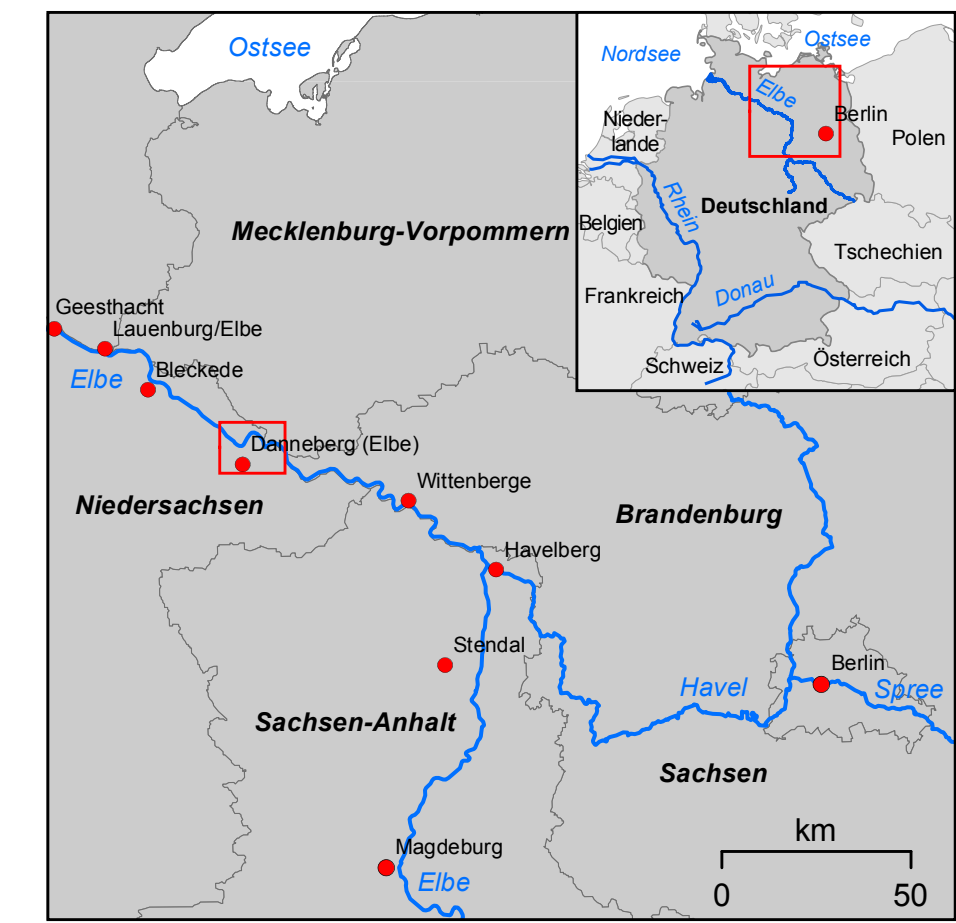
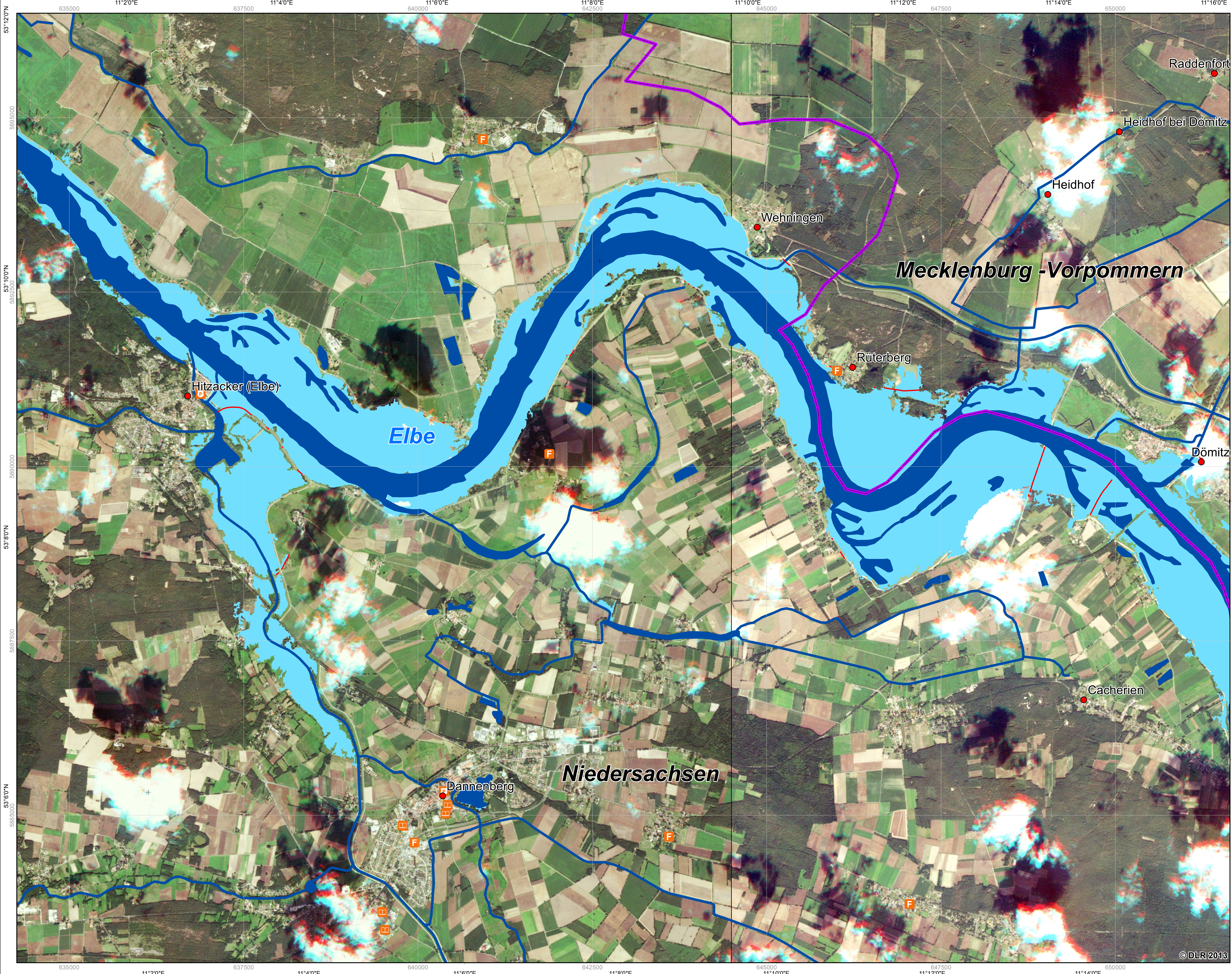


# DEUTSCHLAND - Elbe - Dannenberg

## Hochwassersituation am 11. Juni 2013 - Betroffene Fläche - Detail

1:25.000

ZKI-DE Aktivierungsnr. 005  
Produktnr. 37  
Versionsnr. 01



### Legende

- Siedlung
- Wald
- Ackerfläche
- Bevölkerung
- Kritische Infrastruktur
- Feuerwehr
- Polizei
- Schule
- Grenze
- Bundesländergrenze
- Analyse
- Normaler Flussverlauf DLM250
- Beobachtete Wasserausdehnung am 11. Juni 2013
- Überflutete Straße

### Interpretation

Anhaltende Regenfälle haben in den vergangenen Tagen zu starken Überschwemmungen in weiten Teilen Deutschlands geführt. Die lokalen Einsatzkräfte werden von der Bundespolizei, der Bundeswehr sowie dem Technischen Hilfswerk unterstützt. Die Lage an der Elbe ist weiterhin sehr angespannt. Der Pegelstand betrug zum Aufnahmezeitpunkt der Satellitendaten in Hitzacker 8,16 Meter. Die in der Karte dargestellten Wasserflächen wurden mit Hilfe von TerraSAR-X Daten (8,25 Meter räumliche Auflösung) vom 11. Juni 2013 (Aufnahmezeit: 07:42 MEZ) abgeleitet. RapidEye Daten mit einer räumlichen Auflösung von 5 Metern dienen als Hintergrundbild. Bitte beachten Sie, dass die Flutsituation in städtischen Gebieten, unter Vegetationsbedeckung sowie in Bereichen mit starkem Gefälle aufgrund der Radargeometrie möglicherweise nicht vollständig erfasst wird.

### Kartographische Information

0 1 2 Kilometer  
 Projektion: UTM Zone 32N, Datum: WGS 1984  
 Geographische Projektion: Lat/Lon (DMS), Datum: WGS 84  
 Maßstab: 1:25.000 für DIN A1.

### Datenquellen

- TerraSAR-X (8,25 m) © 2013 German Aerospace Center (DLR), 2013 Astrium Services / Infoterra GmbH
- RapidEye (5 m) © RapidEye. www.rapideye.com
- Wassermaske © DLR 2013
- Vektordaten © Bundesamt für Kartographie und Geodäsie (www.bkg.bund.de) © ESRI 2000 © OpenStreetMap-Mitwirkende © DLR 2013

### Rahmenbedingung

Die im Rahmen dieser Kartierung erstellten Produkte sind nach unserer besten Fähigkeit und neuestem Kenntnisstand realisiert worden. Alle geografischen Informationen unterliegen Einschränkungen hinsichtlich des Maßstabes, der Auflösung, des Aufnahmedatums und der Interpretation der Ausgangsdaten. Durch den Produzenten wird keinerlei Haftung für die Inhalte oder deren Nutzung übernommen. Die Krisenprodukte werden regelmäßig aktualisiert. Bitte besuchen Sie unsere Webseite (<http://www.zki.dlr.de>), um die aktuellste Version dieses Produktes zu erhalten.

Erstellungsdatum 11. Juni 2013  
 © DLR 2013

zki@dlr.de  
<http://www.zki.dlr.de>
  
**Zentrum für satellitengestützte Kriseninformation**  
 – Notfallkartierung & Katastrophenmonitoring –  
 ein Service des DLR

Deutsches Fernerkundungsdatenzentrum  
 Deutsches Zentrum für Luft- und Raumfahrt