

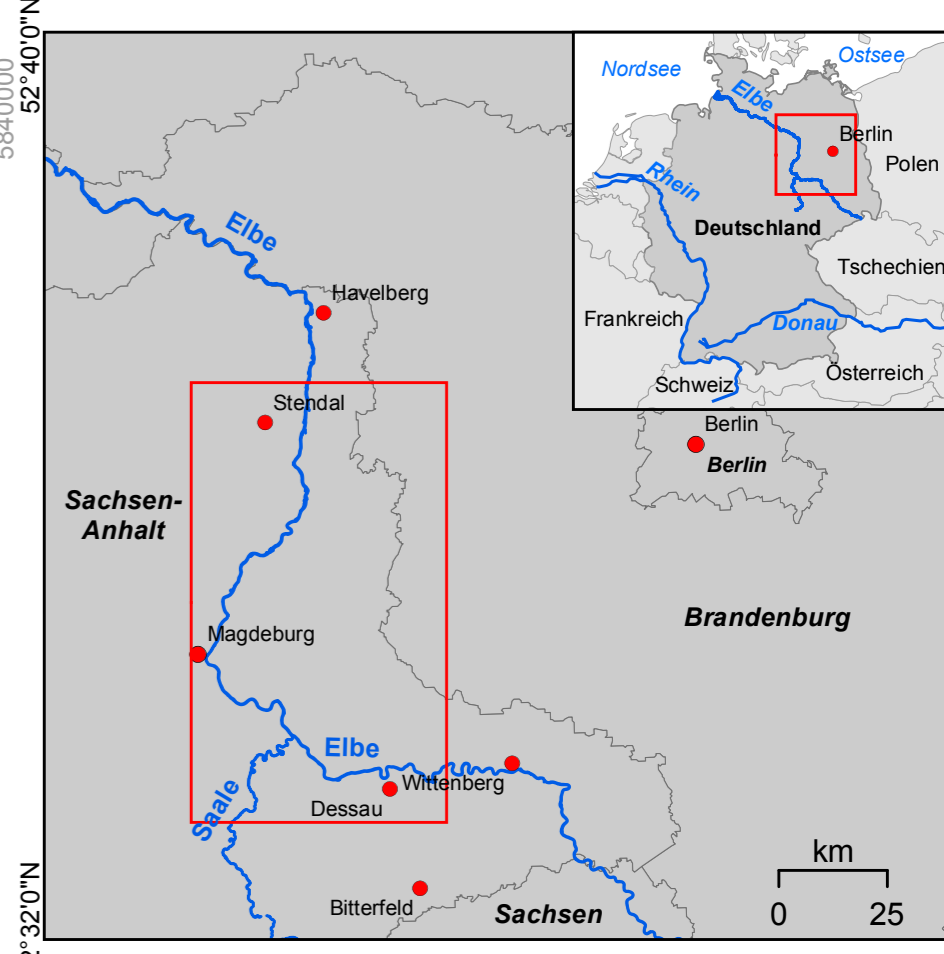
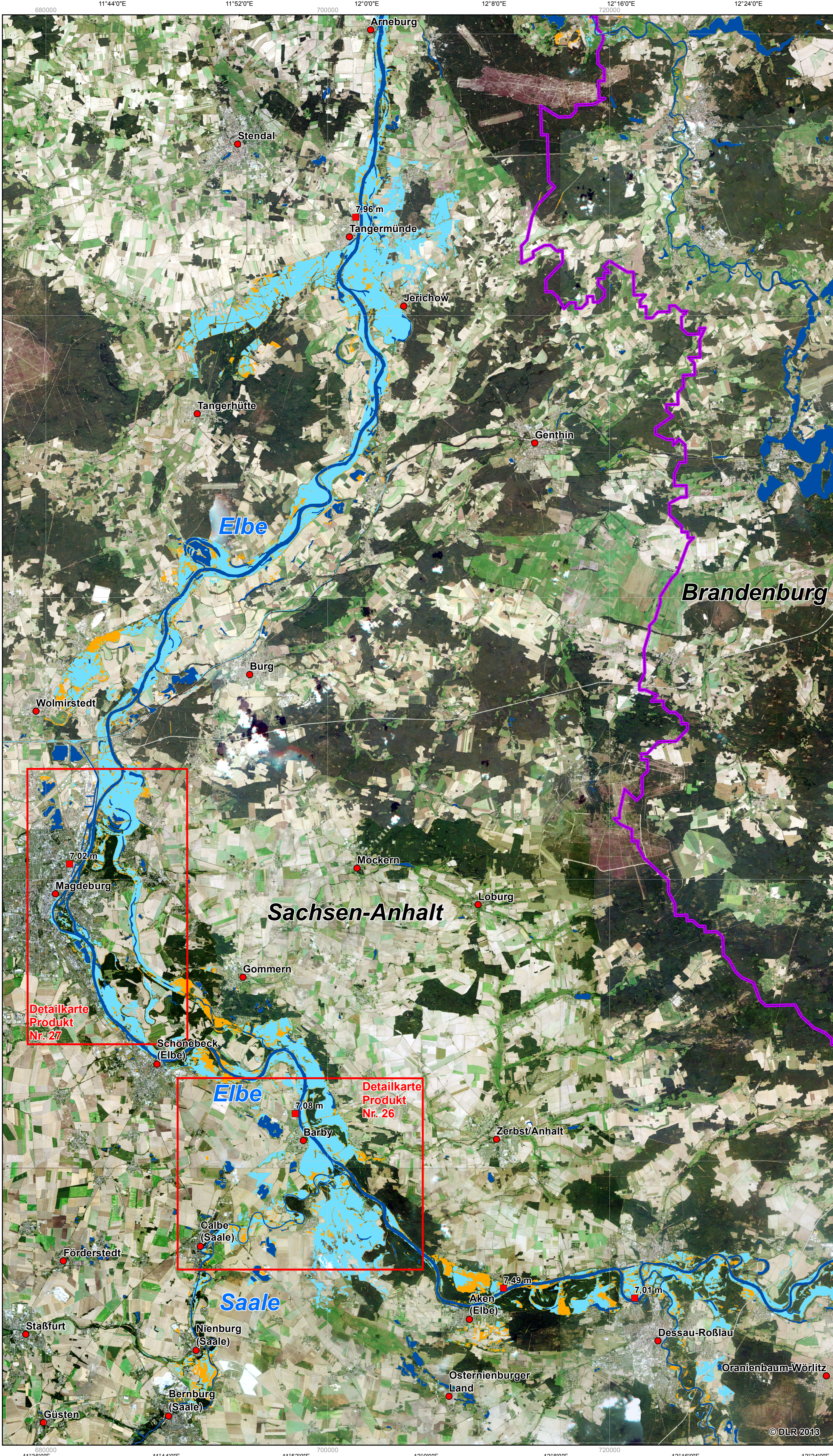


# DEUTSCHLAND - Elbe - Dessau - Arneburg

## Hochwassersituation am 09. / 10. Juni 2013 - Veränderungsanalyse - Übersicht

ZKI-DE Aktivierungsnr. 005  
Produktnr. 32  
Versionsnr. 01

### 1:130.000



### Legende

- Wald
- Siedlung
- Ackerfläche
- Wolke / Wolkenschatten
- Stadt
- Bundesländergrenze
- Pegel
- Normaler Flussverlauf DLM250

**Veränderungsanalyse**  
(beobachtete Veränderungen der Wasserausdehnung zwischen dem 09. und 10. Juni 2013)

- Beobachtete Wasserausdehnung am 10. Juni 2013
- Zurückweichende Wasserfläche (09.- 10. Juni 2013)

### Interpretation

Anhaltende Regenfälle haben in den vergangenen Tagen zu starken Überschwemmungen in weiten Teilen Deutschlands geführt. Die lokalen Einsatzkräfte werden von der Bundespolizei, der Bundeswehr sowie dem Technischen Hilfswerk unterstützt. Die Lage an der Elbe ist weiterhin sehr angespannt.

Die in der Karte dargestellten Pegelstände wurden zum Aufnahmezeitpunkt der TerraSAR-X Szene vom 10. Juni (18:45 MEZ) erfasst.

Die Karte zeigt die Veränderung der Wasserfläche der Elbe im Bereich Dessau / Arneburg zwischen dem 09. und 10. Juni 2013. Die dargestellten Wassermasken wurden aus einer TerraSAR-X Szene vom 09. Juni (Aufnahmezeitpunkt: 19:01 MEZ) und 10. Juni 2013 (Aufnahmezeitpunkt: 18:44 MEZ) abgeleitet. Beide TerraSAR-X Szenen haben eine räumliche Auflösung von 8,25 Metern. Weiterhin sind die Kartenumrisse der Detailkarten (P26/P27) abgebildet. RapidEye Daten mit einer räumlichen Auflösung von 20 Metern dienen als Hintergrundbild.

Bitte beachten Sie, dass die Flutsituation in städtischen Gebieten, unter Vegetationsbedeckung sowie in Bereichen mit starkem Gefälle aufgrund der Radargeometrie möglicherweise nicht vollständig erfasst wird.

### Kartographische Information

0 5 10 Kilometer

Projektion: UTM Zone 32N, Datum: WGS 1984  
Geographische Projektion: Lat/Lon (DMS), Datum: WGS 84  
Maßstab: 1:130.000 für DIN A1.

### Datenquellen

- RapidEye (20m) © RapidEye www.rapideye.com
- TerraSAR-X (8,25m) © 2013 German Aerospace Center, 2013 Astrium Services / Infoterra GmbH
- Wassermaske © DLR 2013
- Vektordaten © GeoBasis-DE/ BKG 2008-2011 © OpenStreetMap-Mitwirkende 2013

### Rahmenbedingungen

Die im Rahmen dieser Kartierung erstellten Produkte sind nach unserer besten Fähigkeit und neuestem Kenntnisstand realisiert worden.

Alle geografischen Informationen unterliegen Einschränkungen hinsichtlich des Maßstabes, der Auflösung, des Aufnahmedatums und der Interpretation der Ausgangsdaten. Durch den Produzenten wird keinerlei Haftung für die Inhalte oder deren Nutzung übernommen. Die Krisenprodukte werden regelmäßig aktualisiert. Bitte besuchen Sie unsere Webseite (<http://www.zki.dlr.de>), um die aktuellste Version dieses Produktes zu erhalten.

Erstellungsdatum: 11. Juni 2013  
© DLR 2013  
[zki@dlr.de](mailto:zki@dlr.de)  
<http://www.zki.dlr.de>



**Zentrum für satellitengestützte Kriseninformation**  
– Notfallkartierung & Katastrophenmonitoring –  
ein Service des DLR

Deutsches Fernerkundungsdatenzentrum  
Deutsches Zentrum für Luft- und Raumfahrt