



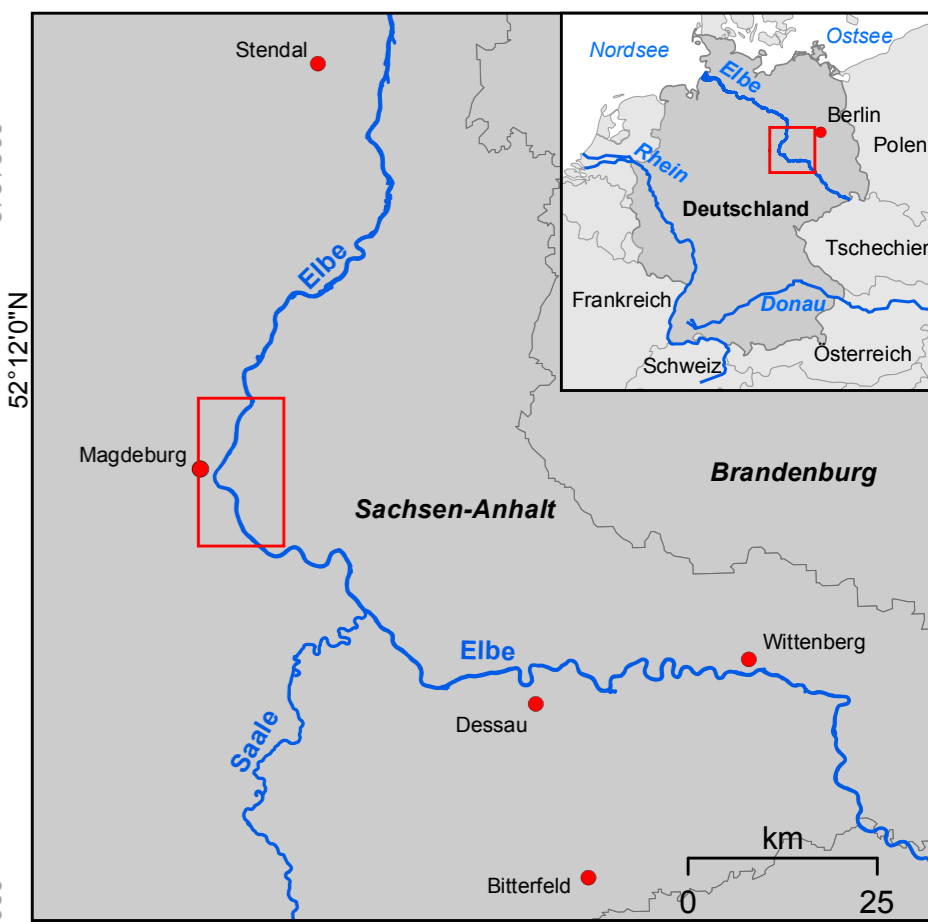
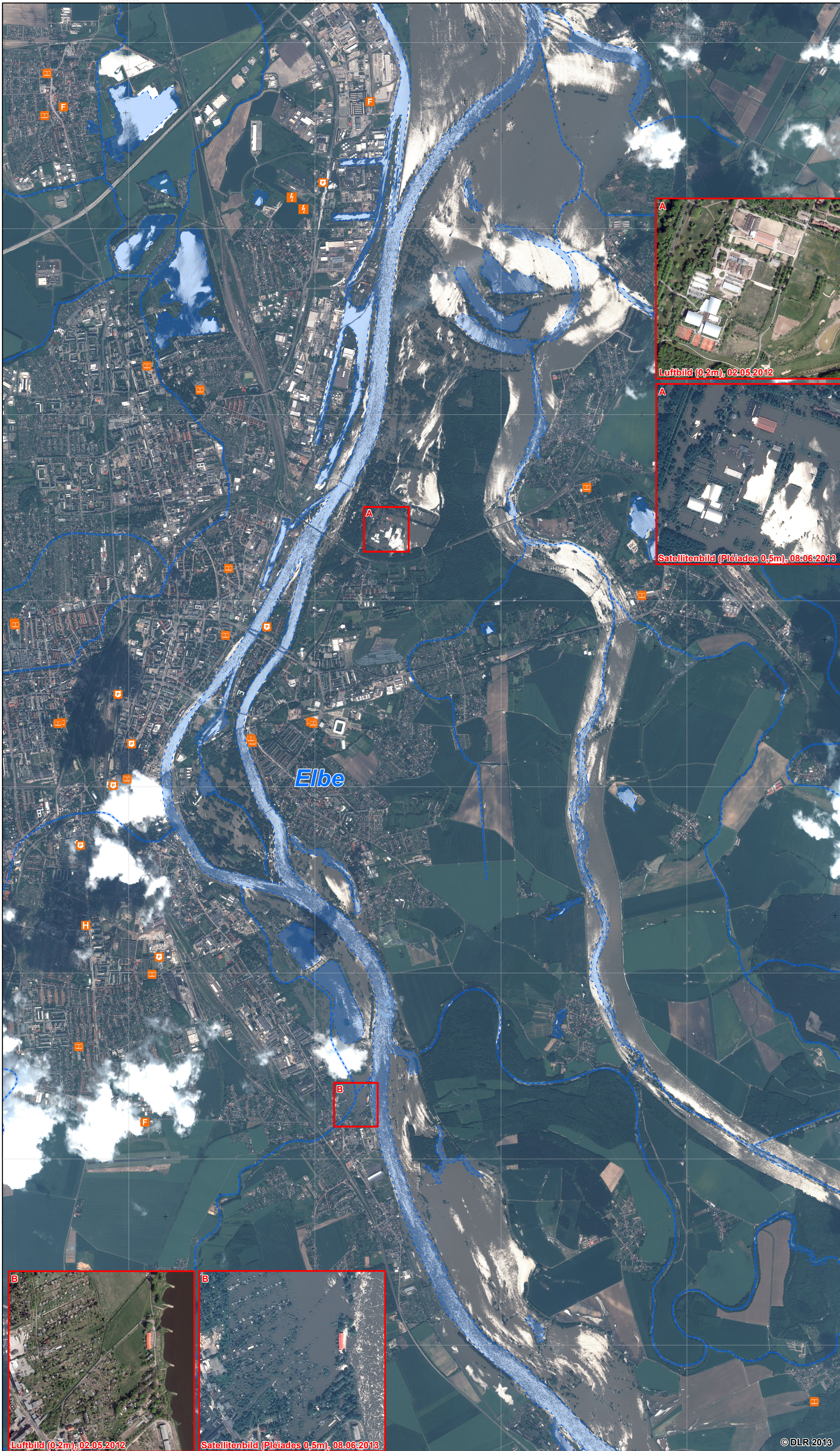
DEUTSCHLAND - Elbe - Magdeburg

Hochwassersituation am 08. Juni 2013 - Satelliten- /Luftbildinformation

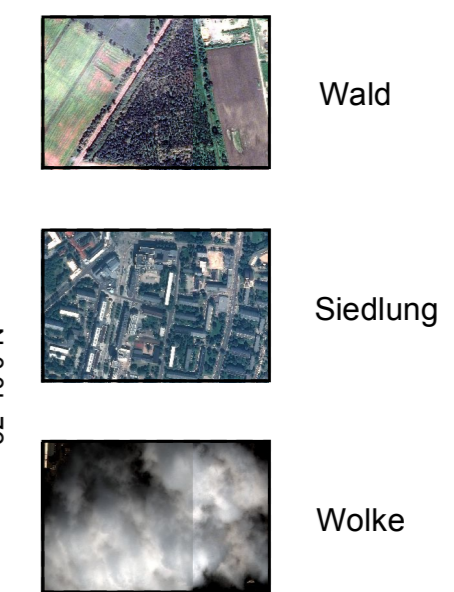
ZKI-DE Aktivierungsnr. 005
Produktnr. 30
Versionsnr. 02

1:25.000

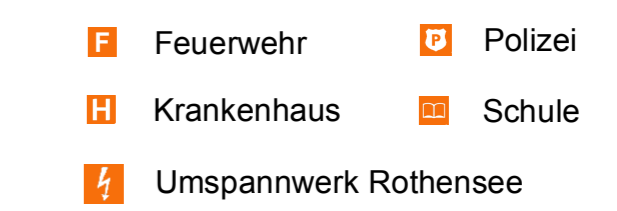
11°38'0"E 680000 11°40'0"E 682500 11°42'0"E 685000 11°44'0"E 687500 11°46'0"E



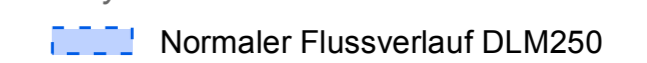
Legende



Kritische Infrastruktur



Analyse



Interpretation

Anhaltende Regenfälle haben in den vergangenen Tagen zu starken Überschwemmungen in weiten Teilen Deutschlands geführt. Die lokalen Einsatzkräfte werden von der Bundespolizei, der Bundeswehr sowie dem Technischen Hilfswerk unterstützt.

In Magdeburg erreichte die Elbe am Samstagmittag einen Pegelstand von 7,37 Metern, ein Höchststand von circa 7,50 Metern wurde für das Wochenende erwartet. Es bestand zudem weiterhin die Gefahr, dass aufgeweichte Dämme brechen könnten. Wegen der Hochwassergefahr wurden über 20 000 Menschen auf eine mögliche Evakuierung vorbereitet.

Pléiades Daten vom 08. Juni 2013, 12:24 MEZ, mit einer räumlichen Auflösung von 0,5 Metern dienen als Hintergrundbild. In den Zoomboxen wird ein vergrößerter Ausschnitt im Luft- und Satellitenbildvergleich dargestellt.

Kartographische Information

0 1 2 Kilometer
Projektion: UTM Zone 32N, Datum: WGS 1984
Geographische Projektion: Lat/Lon (DMS), Datum: WGS 84
Maßstab: 1:25 000 für DIN A1.

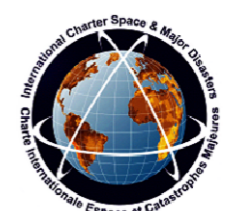
Datenquellen

Pléiades (0,5m) © CNES 2013
Luftbilder (0,2m) © GeoBasis-DE / BKG (www.bkg.bund.de)
Vektordaten © OpenStreetMap-Mitwirkende © GeoBasis-DE / BKG (www.bkg.bund.de)

Rahmenbedingungen

Die im Rahmen dieser Kartierung erstellten Produkte sind nach unserer besten Fähigkeit und neuestem Kenntnisstand realisiert worden. Alle geografischen Informationen unterliegen Einschränkungen hinsichtlich des Maßstabes, der Auflösung, des Aufnahmedatums und der Interpretation der Ausgangsdaten. Durch den Produzenten wird keinerlei Haftung für die Inhalte oder deren Nutzung übernommen. Die Krisenprodukte werden regelmäßig aktualisiert. Bitte besuchen Sie unsere Webseite (<http://www.zki.dlr.de>), um die aktuellste Version dieses Produktes zu erhalten.
Erstellungsdatum: 10. Juni 2013
Aktualisierungsdatum: 11. Juni 2013
© DLR 2013

zki@dlr.de
<http://www.zki.dlr.de>



Zentrum für satellitengestützte Kriseninformation
– Notfallkartierung & Katastrophenmonitoring –
ein Service des DLR

Deutsches Fernerkundungsdatenzentrum
Deutsches Zentrum für Luft- und Raumfahrt



© DLR 2013

11°36'0"E 680000 11°38'0"E 682500 11°40'0"E 685000 11°42'0"E 687500 11°44'0"E 11°46'0"E

52°40'0"N

52°42'0"N

52°44'0"N

52°46'0"N

52°48'0"N

52°50'0"N

52°52'0"N

52°54'0"N

52°56'0"N

52°58'0"N

53°00'0"N

53°02'0"N

53°04'0"N

53°06'0"N

53°08'0"N

53°10'0"N

53°12'0"N

53°14'0"N

53°16'0"N

53°18'0"N

53°20'0"N

53°22'0"N

53°24'0"N

53°26'0"N

53°28'0"N

53°30'0"N

53°32'0"N

53°34'0"N

53°36'0"N

53°38'0"N

53°40'0"N

53°42'0"N

53°44'0"N

53°46'0"N

53°48'0"N

53°50'0"N

53°52'0"N

53°54'0"N

53°56'0"N

53°58'0"N

54°00'0"N

54°02'0"N

54°04'0"N

54°06'0"N

54°08'0"N

54°10'0"N

54°12'0"N

54°14'0"N

54°16'0"N

54°18'0"N

54°20'0"N

54°22'0"N

54°24'0"N

54°26'0"N

54°28'0"N

54°30'0"N

54°32'0"N

54°34'0"N

54°36'0"N

54°38'0"N

54°40'0"N

54°42'0"N

54°44'0"N

54°46'0"N

54°48'0"N

54°50'0"N

54°52'0"N

54°54'0"N

54°56'0"N

54°58'0"N

55°00'0"N

55°02'0"N

55°04'0"N

55°06'0"N

55°08'0"N

55°10'0"N

55°12'0"N

55°14'0"N

55°16'0"N

55°18'0"N

55°20'0"N

55°22'0"N

55°24'0"N

55°26'0"N

55°28'0"N

55°30'0"N

55°32'0"N

55°34'0"N

55°36'0"N

55°38'0"N

55°40'0"N

55°42'0"N

55°44'0"N

55°46'0"N

55°48'0"N

55°50'0"N

55°52'0"N

55°54'0"N

55°56'0"N

55°58'0"N

56°00'0"N

56°02'0"N

56°04'0"N

56°06'0"N

56°08'0"N

56°10'0"N

56°12'0"N

56°14'0"N

56°16'0"N

56°18'0"N

56°20'0"N

56°22'0"N

56°24'0"N

56°26'0"N

56°28'0"N

56°30'0"N

56°32'0"N

56°34'0"N

56°36'0"N

56°38'0"N

56°40'0"N

56°42'0"N

56°44'0"N

56°46'0"N

56°48'0"N

56°50'0"N

56°52'0"N

56°54'0"N

56°56'0"N

56°58'0"N

57°00'0"N

57°02'0"N

57°04'0"N

57°06'0"N

57°08'0"N

57°10'0"N

57°12'0"N

57°14'0"N

57°16'0"N

57°18'0"N

57°20'0"N

57°22'0"N

57°24'0"N

57°26'0"N

57°28'0"N

57°30'0"N

57°32'0"N

57°34'0"N

57°36'0"N

57°38'0"N

57°40'0"N

57°42'0"N

57°44'0"N

57°46'0"N

57°48'0"N

57°50'0"N

57°52'0"N

57°54'0"N

57°56'0"N

57°58'0"N

58°00'0"N

58°02'0"N

58°04'0"N

58°06'0"N

58°08'0"N

58°10'0"N

58°12'0"N

58°14'0"N

58°16'0"N

58°18'0"N

58°20'0"N

58°22'0"N

58°24'0"N

58°26'0"N

58°28'0"N

58°30'0"N

58°32'0"N

58°34'0"N

58°36'0"N

58°38'0"N

58°40'0"N

58°42'0"N

58°44'0"N

58°46'0"N

58°48'0"N

58°50'0"N

58°52'0"N

58°54'0"N

58°56'0"N

58°58'0"N

59°00'0"N

59°02'0"N

59°04'0"N

59°06'0"N

59°08'0"N

59°10'0"N

59°12'0"N

59°14'0"N

59°16'0"N

59°18'0"N

59°20'0"N

59°22'0"N

59°24'0"N

59°26'0"N

59°28'0"N

59°30'0"N

59°32'0"N

59°34'0"N

59°36'0"N

59°38'0"N

59°40'0"N

59°42'0"N

59°44'0"N

59°46'0"N

59°48'0"N

59°50'0"N

59°52'0"N

59°54'0"N

59°56'0"N

59°58'0"N

60°00'0"N

60°02'0"N

60°04'0"N

60°06'0"N

60°08'0"N

60°10'0"N

60°12'0"N

60°14'0"N

60°16'0"N

60°18'0"N

60°20'0"N

60°22'0"N

60°24'0"N

60°26'0"N

60°28'0"N

60°30'0"N

60°32'0"N

60°34'0"N

60°36'0"N

60°38'0"N

60°40'0"N

60°42'0"N

60°44'0"N

60°46'0"N

60°48'0"N

60°50'0"N

60°52'0"N

60°54'0"N

60°56'0"N

60°58'0"N

61°00'0"N

61°02'0"N

6