



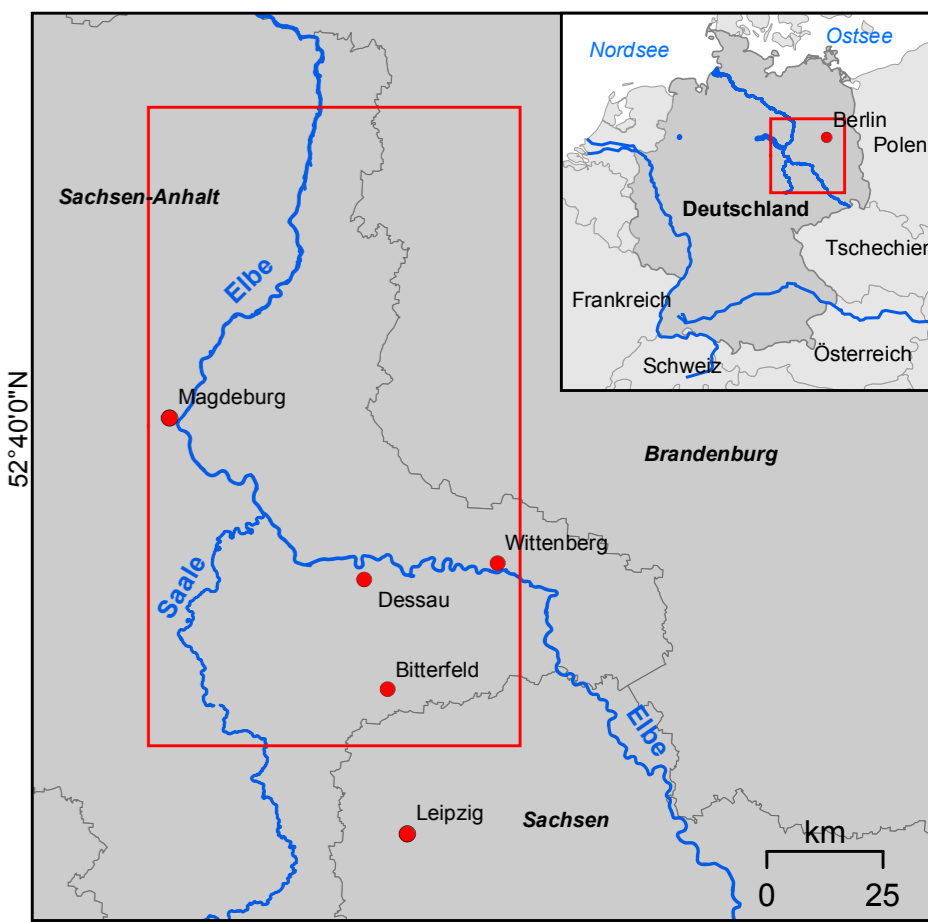
DEUTSCHLAND - Magdeburg-Wittenberg-Bitterfeld

Hochwassersituation am 06. Juni 2013 - Betroffene Fläche - Übersichtskarte

ZKI-DE Aktivierungsnr. 005
ProduktNr. 15
Versionsnr. 02

1:175.000

275000 11°44'0"E 12°00'E 300000 12°16'0"E 325000 12°32'0"E



Legende

- Wald
- Siedlung
- Landwirtschaftliche Fläche
- Wolke mit Schatten

Bevölkerung

- Stadt

Analyse

- Referenzwassermaske DLM250
- Beobachtete Wasserausdehnung am 6. Juni 2013

Interpretation

Anhaltende Regenfälle haben in den vergangenen Tagen zu starken Überschwemmungen in weiten Teilen Deutschlands geführt. Die lokalen Einsatzkräfte werden von Bundespolizei, der Bundeswehr sowie dem Technischen Hilfswerk unterstützt.

Die in der Karte dargestellten Wasserflächen wurden aus einer TerraSAR-X-Szene mit einer räumlichen Auflösung von 8,25 m abgeleitet, die am 06. Juni 2013 um 07:34 Uhr MEZ aufgenommen wurde. RapidEye-Daten mit einer räumlichen Auflösung von 5 Metern dienen als Hintergrundbild.

Die Pegelstände betragen zum Aufnahmezeitpunkt in Wittenberg ca. 6,40 m; Magdeburg ca. 6,15 m; Dessau/Elbe ca. 6,90 m; Dessau/Mulde ca. 6 m. Am Seelhausener See wurden zwei Sprengungen am Damm durchgeführt, um für eine Dammtenntlastung und kontrollierten Wasserabfluss zu sorgen.

Bitte beachten Sie, dass die Flutsituation in städtischen Gebieten, unter Vegetationsbedeckung sowie in Bereichen mit starkem Gefälle aufgrund der Radargeometrie möglicherweise nicht vollständig erfasst wird.

Für das Gebiet des Müldestausees wurde eine weitere Detailkarte (Produkt-Nr. 14) erstellt.

Kartographische Information

0 5 10 15 Kilometer
Projektion: UTM Zone 33N, Datum: WGS 1984
Geographische Projektion: Lat/Lon (DMS), Datum: WGS 84
Maßstab: 1:175.000 für DIN A1.

Datenquellen

- RapidEye (5m) © RapidEye. www.rapideye.com
- TerraSAR-X (8,25m) © 2013 German Aerospace Center, 2013 Astrium Services / Infoterra GmbH
- Wassermaske © DLR 2013
- Vektordaten © GeoBasis-DE/ BKG 2008-2011 © OpenStreetMap-Mitwirkende 2013

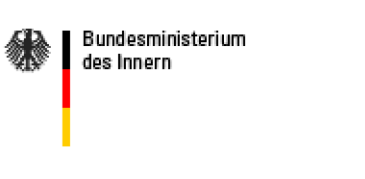
Rahmenbedingungen

Die im Rahmen dieser Kartierung erstellten Produkte sind nach unserer besten Fähigkeit und neuestem Kenntnisstand realisiert worden.

Alle geografischen Informationen unterliegen Einschränkungen hinsichtlich des Maßstabes, der Auflösung, des Aufnahmedatums und der Interpretation der Ausgangsdaten. Durch den Produzenten wird keinerlei Haftung für die Inhalte oder deren Nutzung übernommen. Die Krisenprodukte werden regelmäßig aktualisiert. Bitte besuchen Sie unsere Webseite (<http://www.zki.dlr.de>), um die aktuellste Version dieses Produktes zu erhalten.

Erstellungsdatum: 06. Juni 2013
Aktualisiert am 07. Juni 2013
© DLR 2013

[zki@dlr.de](http://www.zki.dlr.de)
<http://www.zki.dlr.de>



Zentrum für satellitengestützte Kriseninformation
– Notfallkartierung & Katastrophenmonitoring –
ein Service des DLR

Deutsches Fernerkundungsdatenzentrum
Deutsches Zentrum für Luft- und Raumfahrt

Detailkarte siehe Produkt Nr. 14

© DLR 2013

11°44'0"E 12°00'E 300000 12°16'0"E 325000 12°32'0"E