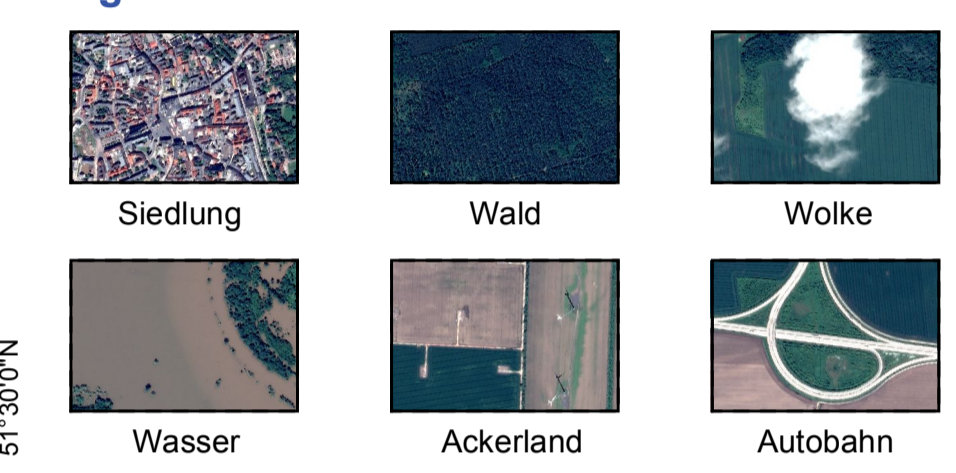


Legende



Analyse
Referenzwassermaske Basis-DLM25

Interpretation

Anhaltende Regenfälle haben in den vergangenen Tagen zu starken Überschwemmungen in weiten Teilen Deutschlands geführt. Die lokalen Einsatzkräfte werden von Bundespolizei, der Bundeswehr sowie dem Technischen Hilfswerk unterstützt.
An der Saale herrscht die höchste Alarmstufe. In Halle in Sachsen-Anhalt ist das Hochwasser auf den höchsten Stand seit 400 Jahren gestiegen. Weite Teile der Innenstadt stehen unter Wasser.
Pleiades Daten vom 05.06.2013 (10:08 UTC) mit einer räumlichen Auflösung von 0,5 Metern dienen als Hintergrundbild. In den Zoomboxen A / B wird ein vergrößerter Ausschnitt im Luft- und Satellitenbildvergleich dargestellt.

Kartographische Information

0 0,5 1 2 Kilometer
Projektion: UTM Zone 33N, Datum: WGS 1984
Geographische Projektion: Lat/Lon (DMS), Datum: WGS 84
Maßstab: 1:30.000 für DIN A1.

Datenquellen

Pleiades (0,5m) © CNES 2013
Luftbilder (0,2m) © GeoBasis-DE / BKG 2011-12 (www.bkg.bund.de)

Rahmenbedingung

Die im Rahmen dieser Kartierung erstellten Produkte sind nach unserer besten Fähigkeit und neuestem Kenntnisstand realisiert worden.
Alle geografischen Informationen unterliegen Einschränkungen hinsichtlich des Maßstabes, der Auflösung, des Aufnahmedatums und der Interpretation der Ausgangsdaten. Durch den Produzenten wird keinerlei Haftung für die Inhalte oder deren Nutzung übernommen.
Die Krisenprodukte werden regelmäßig aktualisiert. Bitte besuchen Sie unsere Webseite (<http://www.zki.dlr.de>), um die aktuellste Version dieses Produktes zu erhalten.

Erstellungsdatum 06. Juni 2013
© DLR 2013



Zentrum für satellitengestützte Kriseninformation
- Notfallkartierung & Katastrophenmonitoring -
ein Service des DLR
Deutsches Fernerkundungsdatenzentrum
Deutsches Zentrum für Luft- und Raumfahrt
DLR